

DONATIPRO // BETONARME DONATI DETAY ÇİZİM ve METRAJ YAZILIMI

ÇİZİM STİLİ ŞABLONU

sürüm: 3
güncelleme: 201507
sayfa sayısı: 3

İçindekiler

1. Giriş
2. Çizim Stili Şablonu Nedir?
3. Şablon Dosyalarının Konumu
4. Şablon Dosyası Neleri İçerir?
5. Şablon Dosyasının Düzenlenmesi
6. Önceki Sürümlerden Güncelleme

1. Giriş

Şablon dosyaları, DonatıPro™ ile ürettiğiniz betonarme donatı detay resimlerinin ofisinizin standardına uygun olmasını sağlar.

DonatıPro™'nin ilk sürümünden beri yapılan geliştirmelerle şablon dosyaları sürekli değişmiş ve yeni özelliklere kavuşmuştur.

Bu dokümanda şablon dosyaları ile ilgili bilmek istediğiniz tüm ayrıntıları, elinizdeki şablon dosyalarını güncel sürüm için nasıl değiştireceğinizi ve birçok detayı açıklayacağız.

Bu dokümandaki bilgiler, yeni bir kullanıcının DonatıPro™ şablon stil dosyasını kolayca oluşturabilmesini, proje yöneticisinin ofis standartlarını oturtması ve geliştirmesinde sizlere yardımcı olmak üzere Taliasoft Yazılım tarafından hazırlanmıştır.

Saygılarımızla...

2. Çizim Stili Şablonu Nedir?

Çizim stili şablonu, DonatıPro™ ile ürettiğiniz betonarme donatı detay projelerinin, ofisinizin standartlarına uygun olmasını sağlamak için hazırlanmış bir DWG dosyasıdır.

Bu dosyanın içinde donatı detay resminin oluşturulmasında gerekli olan;

- Katman listesi ve ayarları
- Ölçü stilleri
- Yazı stilleri
- Metraj tablosu stili
- Kesit bloğu
- Kot bloğu

bilgileri vardır.

AutoCAD açıldıktan sonra DonatıPro™'nin herhangi bir modülü yüklendiğinde otomatik olarak yukarıdaki ayarlar yeni çizimin içine aktarılır. Böylece şablon dosyasında düzenlediğiniz ayarlar ve standartlar sürekli korunur.

DonatıPro™'nin ilk kurulumu ile birlikte standart bir çizim stili şablonu program dizinin altına konur. Aşağıda listeleyeceğimiz amaçlar için bu çizim şablonunu özelleştirebilirsiniz:

- Kendi proje ofisinizin çizim stiline uygun hale getirmek.
- Varsa yükleniciliğini yaptığınız projelerin çizim stillerine uyum sağlamak.
- Çizimlerinizin hep belli bir kalite ve standartta oluşmasını sağlamak.

Şimdi birlikte bunları nasıl yapacağımıza bakalım.

3. Şablon Dosyalarının Konumu

201507 güncellemesi ile birlikte şablon dosyalarının konumu istediğiniz bir yer olabilir. Bu yenilik, ağ ortamında ortak şablon dosyası kullanımına olanak sağlamak için getirilmiştir.

DonatıPro™ orijinal şablon dosyası konumu:

<C:\Program Files\Talia\Support\STYLE-Talia-20.dwg>

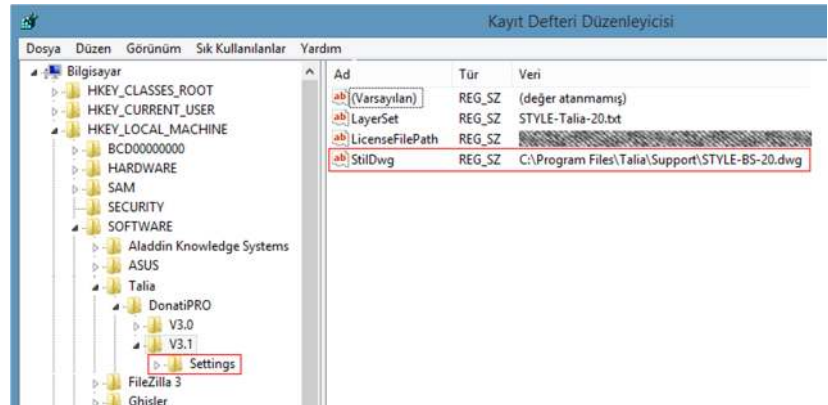
DonatıPro™ ilk kurulduğunda dosyanın konum ayarlarını buna göre yapar.

Eğer kendinize özel bir şablon dosyası oluşturmak istiyorsanız ilk işinizin bu konumda yer alan:

<STYLE-Talia-20.dwg>

dosyasının bir kopyasını oluşturup, kendi istediğiniz ismi vermek olmalıdır. Dosyayı ortak kullanım amaçlı olarak, ağ üzerinde dilediğiniz bir konuma da koyabilirsiniz. Daha sonra yazılım ayarlarından konumu değiştirebilirsiniz.

Bu ayarın Windows kayıt defterindeki yeri:



4. Şablon Dosyası Neleri İçerir?

DonatıPro™ şablon dosyası, çizim içinde size lazım olan:

- Katman tanımlarını
- Ölçü stili tanımlarını
- Yazı stili tanımlarını
- Metraj tablosu tanımını
- Kesit bloğunu ve
- Kot bloğunu

Barındırır.

3.1 Katman Tanımları

DonatıPro™, bir donatı detay projesinde olması gereken tüm katmanları içerir. Böylece DonatıPro™'nin ürettiği projeleri kendi çizim stilinize göre %100 uyumlu olarak özelleştirebilirsiniz.

/// T-AKS	01 Aks çizgileri
/// T-AKS-ETK	02 Aks etiketleri
/// T-KIRIS	03 Kiriş (görünüş) dış hatları
/// T-KIR-TXT	04 Kiriş isimleri
/// T-KIR-KES	05 Kiriş kesiti kesik çizgiler
/// T-DONATI	06 Donatı çizgileri
/// T-DON-INCE	07 (ince çizilen) görünüş vb donatılar
/// T-DON-TNM	08 Donatı açıklama okları (poza bağlayan çizgiler)
/// T-DON-POZTXT	09 Poz yazıları (adet/çap L=xxx)
/// T-DON-BUKBOY	10 Gönye boyu yazıları (büküm ölçüleri)
/// T-DON-POZNO	11 Poz balonunun içinde yer alan poz numarası
/// T-DON-GOR	12 Kesit görünüşü içindeki donatılar
/// T-DON-POZBLN	13 Poz balonu
/// T-OLCU	14 Ölçülendirme
/// T-METTABLO	15 Metraj tablosu çizgileri
/// T-ARALIKOK	16 Aralık oku
/// T-KESIT	17 Kesit sembolleri
/// T-KESIT-TXT	18 Kesit ismi
/// T-KESIK	19 Kesik (hidden) çizgiler
/// T-KOTBLOK	20 Kot bloğu
/// T-METDEMIR	21 Metraj tablosunun içindeki demirler
/// T-YEDEK1	22 Yedek
/// T-YEDEK2	23 Yedek
/// T-YEDEK3	24 Yedek
/// T-YEDEK4	25 Yedek
/// T-SILIK	26 Metraja girmeyen poz balonları

STYLE-Talia-20.dwg dosyasını açıp katmanlarını incelediğiniz zaman, bu dosyanın içinde önceden tanımlanmış 26 adet katman olduğunu göreceksiniz. Dikkat ettiyseniz katman ismi ve katman açıklaması birlikte kullanılmıştır.

DonatıPro™ 20150702 güncellemesinden itibaren stil dosyası ayarlarında katman açıklamaları önemli rol oynamaktadır. Katman açıklamaların başında yer alan *nn* numaralar değiştirilmemelidir. DonatıPro™ katman ismi ve ayarları ne olursa olsun çizim için kendine gerekli olan katmanı bu numaradan bulacaktır. Bu nedenle katman açıklamalarına dokunmamanız gereklidir.

3.2 Ölçü Stili Tanımları

Şablon çizim içinde iki adet ölçü stili ayarı göreceksiniz:

- DPRO-DIM-ARCTICK
- DPRO-DIM-NOARR

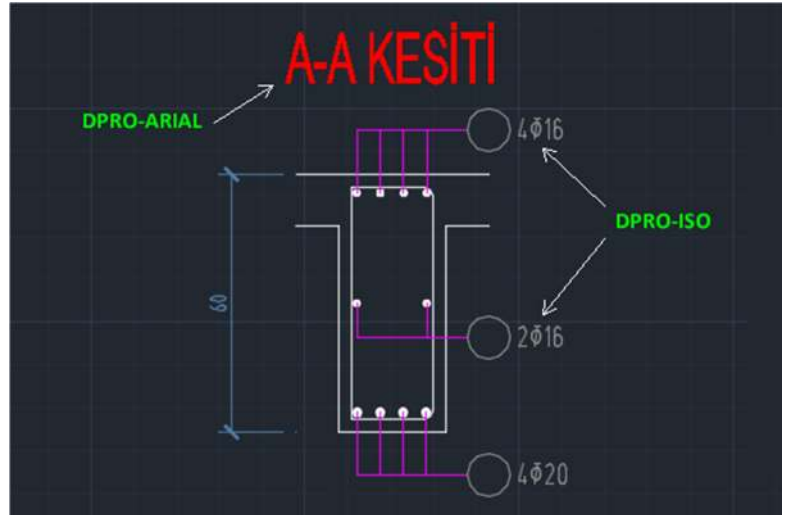


DonatıPro™ bu ölçü stillerinden “DPRO-DIM-NOARR” adlısını ölçü oku kullanılmaması gereken yerlerde kullanacaktır. Diğerleri ise genel ölçülendirmede kullanılır. Ölçü stillerini *isimlerini değiştirmemek* kaydı ile düzenleyebilirsiniz.

3.3 Yazı Stili Tanımları

Yine şablon dosyasının içinde Taliasoft tarafından tanımlanmış iki adet yazı stili vardır:

- DPRO-ARIAL
- DPRO-ISO

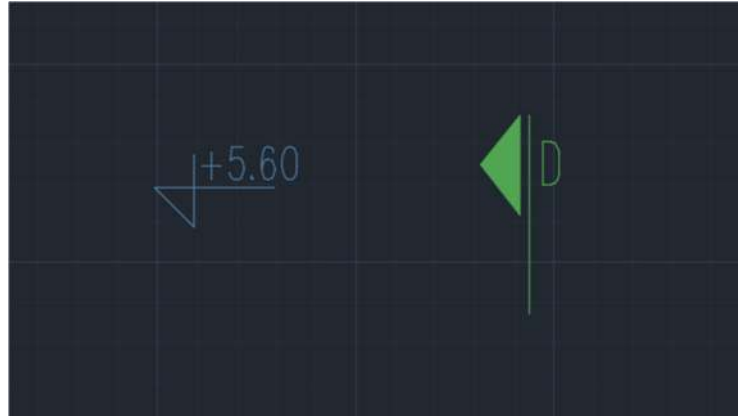


Kesit, giriş ismi, metraj tablosu başlığı gibi yerlerde “DPRO-ARIAL”, teknik yerlerde “DPRO-ISO” yazı stili kullanılır. *İsimlerini değiştirmemek kaydıyla* bu yazı stillerini özelleştirebilirsiniz.

3.4 Metraj Tablosu Stili

DonatıPro™ stil şablonu içinde “TAL-METTBL” adında tanımlanmış bir tablo stili vardır. Metraj tablonuz bu stildeki ayarlarla çizdirilir. Yine *ismini değiştirmemek kaydı* ile metraj tablosu stilini özelleştirebilirsiniz.

3.5 Kesit ve Kot Blokları



Şablon çizim içinde

- TAL_KOTBLOK
- TAL-KESIT
- AKS-ETK

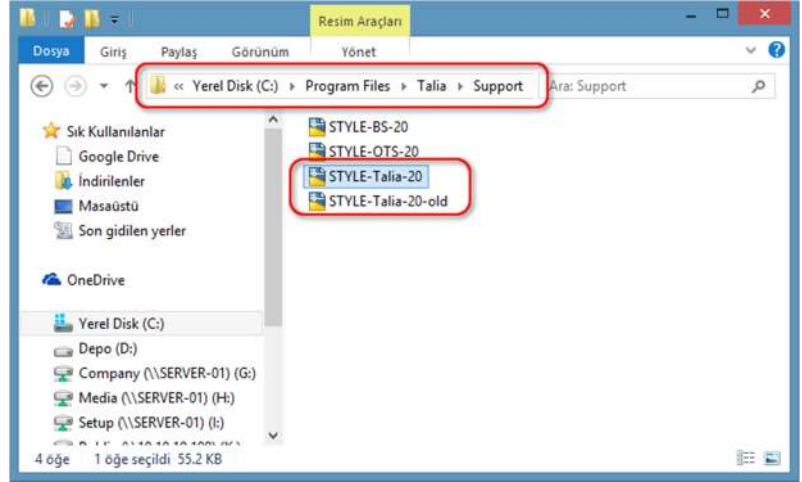
Adlarında 3 adet blok tanımlıdır. Bu bloklardan sadece “TAL_KOTBLOK” adındaki kot bloğunu adı, yerleşim noktası ve niteliklerine dokunmadan değiştirebilirsiniz.

5. Şablon Dosyasının Düzenlenmesi

Şablon dosyasını istediğiniz biçimde düzenleyerek ofisinizin standartlarına getirebilirsiniz. Bunun için izlemeniz gereken adımlar şöyledir:

5.1. Orijinal Şablon Dosyasının Bir Kopyasını Oluşturun:

Öncelikle DonatıPro™ ilk yüklendiğinde oluşturulan *STYLE-Talia-20.dwg* dosyasını çalışabileceğiniz bir konuma kopyalayın.



Hatta “old” vb gibi isimlendirme ile bir de yedek alabilirsiniz.

5.2. Kopyaladığınız şablonun adını değiştirip çalışmaya başlayın:

Dilerseniz şablon dosyasının adını değiştirip kullanabilirsiniz. Bu işlemi de yaptıktan sonra dosyayı AutoCAD ile açıp özelleştirmeye başlayalım.

5.3 Layer (Katman) İsimlerinin Özelleştirilmesi

Katman isimlerinden başlayalım.

- LAYER komutu ile katman tablosunu açın.
- “Description” sütununu “Name” sütununun yanına sürükleyip bırakın.
- “Description” sütun ismine iki kez tıklayarak açıklama sırasına göre dizin.

Name	Description
0	
T-AKS	01 Aks çizgileri
T-AKS-ETK	02 Aks etiketleri
T-KIRIS	03 Kiriş (görünüş) dış hatları
T-KIR-TXT	04 Kiriş isimleri
T-KIR-KES	05 Kiriş kesiti kesik çizgiler
T-DONATI	06 Donatı çizgileri
T-DON-INCE	07 (ince çizilen) görünüş vb donatılar
T-DON-TNM	08 Donatı açıklama okları (poza bağlayan çizgiler)
T-DON-POZTXT	09 Poz yazıları (adet/çap L=xxx)
T-DON-BUKBOY	10 Gönye boyu yazıları (büküm ölçüleri)
T-DON-POZNO	11 Poz balonunun içinde yer alan poz numarası
T-DON-GOR	12 Kesit görünüşü içindeki donatılar
T-DON-POZBLN	13 Poz balonu
T-OLCU	14 Ölçülendirme
T-METTABLO	15 Metraj tablosu çizgileri
T-ARALIKOK	16 Aralık oku
T-KESIT	17 Kesit sembolleri
T-KESIT-TXT	18 Kesit ismi
T-KESIK	19 Kesik (hidden) çizgiler
T-KOTBLOK	20 Kot bloğu
T-METDEMİR	21 Metraj tablosunun içindeki demirler
T-YEDEK1	22 Yedek
T-YEDEK2	23 Yedek
T-YEDEK3	24 Yedek
T-YEDEK4	25 Yedek
T-SILIK	26 Metraja qirmeyen poz balonları

- Katmanların şekildeki gibi sıralanmış olduğunu göreceksiniz.
- Açıklama sütununa hiç dokunmadan katman isimlerini, renklerini ve çizgi tipleri gibi özelliklerini dilediğiniz gibi değiştirebilirsiniz.
- **ÖNEMLİ!** Katman açıklamalarını değiştirmeyiniz. DonatıPro™ katmanların isimlerini değiştireceğiniz için açıklamalardan bulur. Açıklamaları değiştirirseniz hata verecektir.

5.4. Ölçü Stillерinin Özelleştirilmesi:

Stil şablonu içinde:

- DPRO-DIM-ARCTICK
- DPRO-DIM-NOARR

Adında iki adet ölçü stili tanımı göreceksiniz.

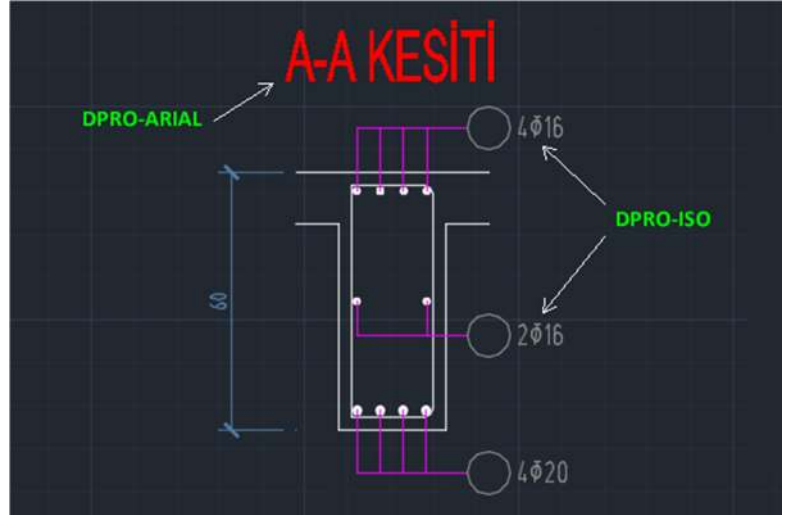


DonatıPro™ bu ölçü stillerinden “DPRO-DIM-NOARR” adındaki ölçü oku olmaması gereken yerlerde kullanacaktır. Diğerleri ise genel ölçülendirmede kullanılır. Ölçü stillerini *isimlerini değiştirmemek* kaydı ile düzenleyebilirsiniz.

5.5. Yazı Stillерinin Özelleştirilmesi

Yine şablon dosyasının içinde Taliasoft tarafından tanımlanmış iki adet yazı stili vardır:

- DPRO-ARIAL
- DPRO-ISO



Kesit, giriş ismi, metraj tablosu başlığı gibi yerlerde “DPRO-ARIAL”, teknik yerlerde “DPRO-ISO” yazı stili kullanılır. *İsimlerini değiştirmemek kaydıyla* bu yazı stillerini özelleştirebilirsiniz.

5.5 Metraj Tablosu Stili

DonatıPro™ stil şablonu içinde “TAL-METTBL” adında tanımlanmış bir tablo stili vardır. Metraj tablonuz bu stildeki ayarlarla çizdirilir. Yine *ismini değiştirmemek kaydı* ile metraj tablosu stilini özelleştirebilirsiniz.

5.6 Kesit ve Kot Bloklarının Özelleştirilmesi



Şablon çizim içinde

- TAL_KOTBLOK
- TAL-KESIT
- AKS-ETK

Adlarında 3 adet blok tanımlıdır. Bu bloklardan sadece “TAL_KOTBLOK” adındaki kot bloğunu adı, yerleşim noktası ve niteliklerine dokunmadan değiştirebilirsiniz.

5.7. Şablon dosyanızın konumunu ayarlayın

Şablon dosyasını ağ da dâhil olmak üzere dilediğiniz bir konuma koyabilirsiniz. Böylece ağdaki tüm kullanıcılar tek bir stil dosyası ile çalışabilir.

Daha sonra AutoCAD içinde DP_STIL komutunu kullanarak şablon dosyanızın konumunu belirleyin. AutoCAD’i bir kez kapatıp açın. Artık tüm çizimleriniz yeni şablon ile açılacak.

6. Önceki Sürümlerden Güncelleme

Eğer DonatıPro™ 201507 öncesi bir sürüm kullanıyorsanız çizim stili şablon dosyalarınız TXT ve DWG olmak üzere çiftli olacaktır ve konumları:

C:\Program Files\Talia\DPro-xx\Support

dizisinde yer alacaktır.

- Önce bu dizinden şablon dosyalarınızın sadece DWG olanlarını

C:\Program Files\Talia\Support

- Konumuna kopyalayın.
- DWG dosya(lar)ınızı AutoCAD ile açın ve aşağıdaki şablona göre açıklama sütununu doldurun.

SİZİN_LAYER_İSMİNİZ

nn Açıklama

6.1 Katman isimlerini güncelleyelim

Aşağıda göreceğiniz listede orijinal katman isimleri ve açıklamaları vardır. Kendi çiziminizdeki katman tablosunu açarak karşılıklı uyuşanların açıklama sütunlarını aynen resimde olduğu gibi düzenlemelisiniz.

ÇİZİM STİLİ ŞABLONU

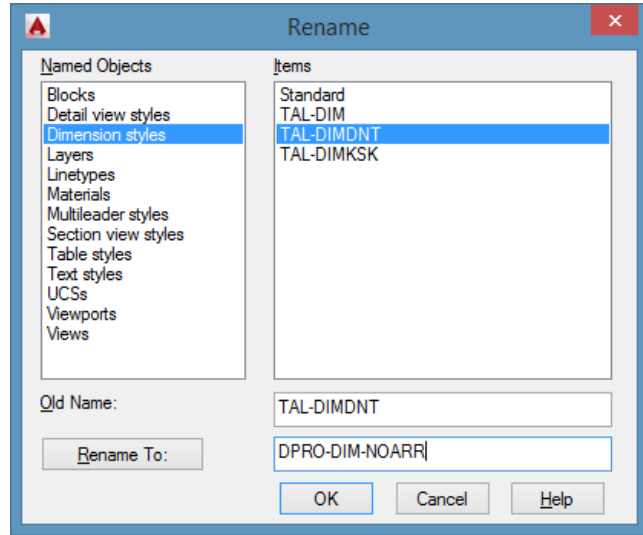
Name	Description
0	
T-AKS	01 Aks çizgileri
T-AKS-ETK	02 Aks etiketleri
T-KIRIS	03 Kiriş (görünüş) dış hatları
T-KIR-TXT	04 Kiriş isimleri
T-KIR-KES	05 Kiriş kesiti kesik çizgiler
T-DONATI	06 Donatı çizgileri
T-DON-INCE	07 (ince çizilen) görünüş vb donatılar
T-DON-TNM	08 Donatı açıklama okları (poza bağlayan çizgiler)
T-DON-POZTXT	09 Poz yazıları (adet/çap L=xxx)
T-DON-BUKBOY	10 Gönye boyu yazıları (büküm ölçüleri)
T-DON-POZNO	11 Poz balonunun içinde yer alan poz numarası
T-DON-GOR	12 Kesit görünüşü içindeki donatılar
T-DON-POZBLN	13 Poz balonu
T-OLCU	14 Ölçülendirme
T-METTABLO	15 Metraj tablosu çizgileri
T-ARALIKOK	16 Aralık oku
T-KESIT	17 Kesit sembolleri
T-KESIT-TXT	18 Kesit ismi
T-KESIK	19 Kesik (hidden) çizgiler
T-KOTBLOK	20 Kot bloğu
T-METDEMİR	21 Metraj tablosunun içindeki demirler
T-YEDEK1	22 Yedek
T-YEDEK2	23 Yedek
T-YEDEK3	24 Yedek
T-YEDEK4	25 Yedek
T-SILIK	26 Metraja qirmeyen poz balonları

Örnek:

Sizin katman tablounuzda aks çizgileri “AKS” olsun. Bu katmanın “Description” kısmına “01 Aks çizgileri” yazmalısınız.

İşiniz bittiğinde sizin katman tablonuzda da açıklama sütünü 01'den başlayarak 26'ya kadar dolmalı ve ilk iki hane mutlaka 01, 02, 03 26 olarak numara olmalıdır. Daha sonra bir boşluk ve açıklama gelecektir.

6.2. Ölçü ve yazı stillerinin isimlerini düzeltelim



DonatıPro™ artık sadece DWG dosyası kullandığı için ölçü ve yazı stillerinde isim özelleştirmesi yapamayız. Eski çizim şablonunuzdaki ölçü stillerini ve yazı stillerini RENAME komutu kullanarak aşağıdaki tabloya göre değiştiriniz.

Tip	Eski İsim	Yeni İsim
Dimension Style	DIMDNT	DPRO-DIM-NOARR
Dimension Style	DIMKSK	DPRO-DIM-ARCHTICK
Text Style	TAL-ARIAL	DPRO-ARIAL
Text Style	TAL-ISO	DPRO-ISO

Ölçü tiplerinin kullanım yerleri 5.4. bölümünde yazı tiplerinin kullanım alanları 5.5. bölümünde resimle verilmiştir.

5.3. Şablon dosyanızın konumunu ayarlayın

Şablon dosyasını ağ da dâhil olmak üzere dilediğiniz bir konuma koyabilirsiniz. Böylece ağdaki tüm kullanıcılar tek bir stil dosyası ile çalışabilir.

Daha sonra AutoCAD içinde DP_STIL komutunu kullanarak şablon dosyanızın konumunu belirleyin. AutoCAD'i bir kez kapatıp açın. Artık tüm çizimleriniz yeni şablon ile açılacak.



ÇİZİM STİLİ ŞABLONU

© 2015 Taliasoft Yazılım, Erhan Toker

Donatıpro™ Taliasoft Yazılım'ın tescilli markasıdır.
Bu kitapçıkta tüm adı geçen markaların hakları saygıdeğer sahiplerine aittir.
Bu kitapçıkta yer alan DonatıPro'ya ait ekran görüntüleri, logolar ve açıklamalar Taliasoft'un özel içeriği olup kopyalanması ve dağıtılması kesinlikle yasaktır.