

DONATIPRO™

Betonarme Donatı Çizim ve Metraj Yazılımı

Kullanım Kitapçıkları – Eğitim Notları

“Donatıpro™ Metraj”

Mayıs 2014 – Taliasoft Yazılım V.2.1



Betonarme Donatı Detay Çizim ve Metraj Yazılımı
AutoCAD uygulamalarında uzman Taliasoft Yazılım Tarafından Geliştirilmiştir

[web](#) | [blog](#) | [forum](#) | [mail](#) | [iletişim](#)

© 2014 Taliasoft Yazılım – Erhan Tokar & Orhan Tokar

Giriş

DonatıPro™ metraj motoru 2.1 sürümü ile birlikte tamamıyla değişmiştir. Dünya standartlarında profesyonel metraj özelliklerine kavuşan DonatıPro™ metraj motoru özelliklerini açıklamak ve metrajdan çok daha fazla verim almanızı sağlamak amacıyla bu doküman oluşturulmuştur.

DonatıPro™, metrajı bu güne kadar alışık olduğunuz ATTRIBUTE tanımlı poz etiketleri üzerinden yapmamaktadır. Bunun yerine metraja ait tüm bilgileri akıllı donatı üzerine depolayarak kullanmaktadır. Böylece siz donatı nesnesi üzerinde revizyon yaptığınızda DonatıPro™ metraj bilgilerini de otomatik olarak güncelleyecektir. Artık revizyonlarınızı geri dönüp kontrol etmenize gerek yok.



Revizyon Bilgisi

DonatıPro™ ile yeni bir projeye başladığınızda proje ayarları içinde revizyona ait bilgiler ile birlikte başlarsınız. Siz bir değişiklik yapmadığınız sürece ürettiğiniz donatı nesnelere bu bilgilere sahip olur. Çizimde herhangi bir donatı nesnesini seçtiğinizde özellikleri içinde bu değerleri görmemiz mümkündür.

Metraj Özellikleri	
Metraja dahil et	Yes
Benzer adet	1
Revizyon No	0
Revizyon Tarihi	14/05/2014
Revizyon Notu	

Bu değerler içinde sadece revizyon notunu elle girebilirsiniz, diğer değerler, DonatıPro™ tarafından otomatik oluşturulur ve düzenleme yapmanıza izin vermez. Şimdi revizyon numaramızı değiştirelim ve neler oluyor görelim.

DonatıPro™ projeleri içinde revizyon numarasını değiştirmek için proje ayarları penceresine gitmeniz gerekir. Karşınıza çıkan pencerede revizyona ait özellikleri doldurunuz.



Betonarme Donatı Detay Çizim ve Metraj Yazılımı
AutoCAD uygulamalarında uzman Taliasoft Yazılım Tarafından Geliştirilmiştir

[web](#) | [blog](#) | [forum](#) | [mail](#) | [iletişim](#)

© 2014 Taliasoft Yazılım – Erhan Tokar & Orhan Tokar

Proje Bilgileri

Proje Genel Ayarlar Aderans ve Yuvarlama Etriye

Proje Yönetim

Çizen

Kontrol

Onay

Revizyon Takibi

Revizyon No

Rev.Tarihi

Notlar

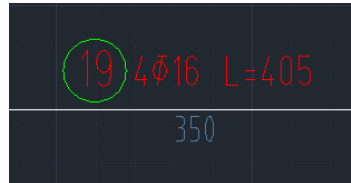
Tamam İptal

Artık revizyon numaramız ① oldu. Bundan sonra çizime eklenen ya da düzenleyerek değiştirdiğiniz nesnelere yeni revizyon numarasını alacaktır.

Metraj Özellikleri	
Metraja dahil et	Yes
Benzer adet	1
Revizyon No	1
Revizyon Tarihi	14/05/2014
Revizyon Notu	

Poz Numaraları

DonatıPro™ metraj komutuna girdiğinizde poz numaralarını otomatik olarak verir. Hiç metraj yapılmamış nesnelere poz etiketlerinin içi boş olur. Bir defa metraj alınmış nesnelere poz etiketleri numara almış olur.



DonatıPro™ poz numaralarını elle değiştirmeniz izin vermez. İlk metraj alındığında pozlar en küçük çap ve en kısa demirden en büyük çap ve en uzun demire doğru numaralandırılır.

Çizimde değiştirilen, yeni eklenen ya da kopyalanarak çoğaltılan bütün donatı nesnelere poz numaraları boş olarak düzenlenir. Bu nesnelere metraj için yeni nesnelere kabul edilecektir.

İçerik boş olan bütün poz etiketleri, daha önceden numaralandırılmış nesnelere sonra en büyük numara ile başlayarak pozlandırılır ve metraj tablosunun en altına gider. Eğer eşleştiği başka poz varsa o poz numarasını alır.



Betonarme Donatı Detayı Çizim ve Metraj Yazılımı
AutoCAD uygulamalarında uzman Taliasoft Yazılım Tarafından Geliştirilmiştir

[web](#) | [blog](#) | [forum](#) | [mail](#) | [iletişim](#)

© 2014 Taliasoft Yazılım – Erhan Tokar & Orhan Tokar

Revizyon Numaraları ve Pozlandırma İlişkisi

DonatıPro™ metraj motoru revizyon numaraları ve poz numaraları arasındaki ilişkiyi aşağıda listesini verdiğimiz olası senaryolara göre kurar.

Senaryo.1 – Revizyon numarası değişmedi, yeni pozlar eklendi

DonatıPro™ ilk metraj aldığınızda poz numaralarını en küçük çap ve en kısa demirden en büyük çap ve en uzun demire doğru verir.

Eğer revizyon numarası değişmediyse çizime eklenen yeni nesnelere metraj alındığında, çizimde var olan en büyük poz numarasından itibaren pozlanır. Yeni eklenen nesnelere ile çizim içinde poz numarası almış benzer nesne varsa, eklenen nesne de çizimdeki benzerinin poz numarasını alır.

Senaryo.2 – Revizyon numarası değişmedi, çizimdeki bazı nesnelere revize ettiniz

Eğer metraj aldıktan sonra, revizyon numaranızı değiştirmeden çizimde revizyonlar yaparsanız DonatıPro™ aşağıda açıklandığı gibi davranacaktır.

Kopyalayarak çoğalttığınız ya da yeni eklediğiniz nesnelere poz etiketleri sıfırlanarak (yani içi boşaltılarak) çizime konacaktır. AutoCAD komutlarını kullanarak değiştirdiğiniz nesnelere de poz numaraları silinecektir. Bir de poz düzenleme komutu ile çap değiştirildiğinde poz numarası silinir.

Bu olasılıklardan sonra metraj aldığınızda poz numarası olmayan nesnelere, çizimde var olan en büyük poz numarasından itibaren pozlanır. Yeni eklenen nesnelere ile çizim içinde poz numarası almış benzer nesne varsa, eklenen nesne de çizimdeki benzerinin poz numarasını alır.

Senaryo.3 – Revizyon numarası değişti yeni pozlar eklendi

Çiziminizden bir defa metraj aldınız ve proje ayarlarından revizyon numaranızı değiştirdiniz. Bu aşamadan sonra çizime eklediğiniz her yeni nesne ve eski nesnelere kopyalayarak ürettiğiniz nesnelere de poz numaraları boş gelecek ve revizyon bilgisi olarak yeni revizyon numarasını alacaktır.

Metraj aldığınızda poz numarası olmayan nesnelere, çizimde var olan en büyük poz numarasından itibaren pozlanır. Yeni eklenen nesnelere ile çizim içinde poz numarası almış benzer nesne olsa bile, revizyon numarası değişik olduğu için metraj tablosunun sonuna eklenecektir.

Metrajda en sağlıklı durum budur.



Betonarme Donatı Detay Çizim ve Metraj Yazılımı
AutoCAD uygulamalarında uzman Taliasoft Yazılım Tarafından Geliştirilmiştir

[web](#) | [blog](#) | [forum](#) | [mail](#) | [iletişim](#)

© 2014 Taliasoft Yazılım – Erhan Toker & Orhan Toker

Nesnelerin Üzerine Revizyon Notu Ekleme

Revizyon yaptığınız herhangi bir nesnenin üzerine revizyon notu ekleyebilirsiniz. Son derece kolaydır. Not eklemek istediğiniz nesneyi seçin ve özelliklerinden gerekli alanı doldurun.

Metraj Özellikleri	
Metraja dahil et	Yes
Benzer adet	1
Revizyon No	1
Revizyon Tarihi	14/05/2014
Revizyon Notu	

Bu alanı başka notlarınız için de kullanabilirsiniz.

Poz Etiketlerini Sıfırlamak

DonatıPro™ çizimlerinde poz etiketlerini sıfırlamak isteyebilirsiniz. Bu iki şekilde olabilir:

1. Mevcut revizyon numarasındaki pozları silmek. MET_POZRST komutu ile o anda proje ayarlarında mevcut olan revizyon numarasına ait pozları boşaltır.
2. Tüm pozları ve revizyon bilgilerini resetlemek. MET_RVZRST komutu çizimdeki tüm nesnelerin revizyon numarasını 0 yapacak ve poz numaralarını boşaltacaktır.

© 2013-2014 Taliasoft Yazılım – Erhan Toker – Orhan Toker



Betonarme Donatı Detay Çizim ve Metraj Yazılımı
AutoCAD uygulamalarında uzman Taliasoft Yazılım Tarafından Geliştirilmiştir

[web](#) | [blog](#) | [forum](#) | [mail](#) | [iletişim](#)

© 2014 Taliasoft Yazılım – Erhan Toker & Orhan Toker