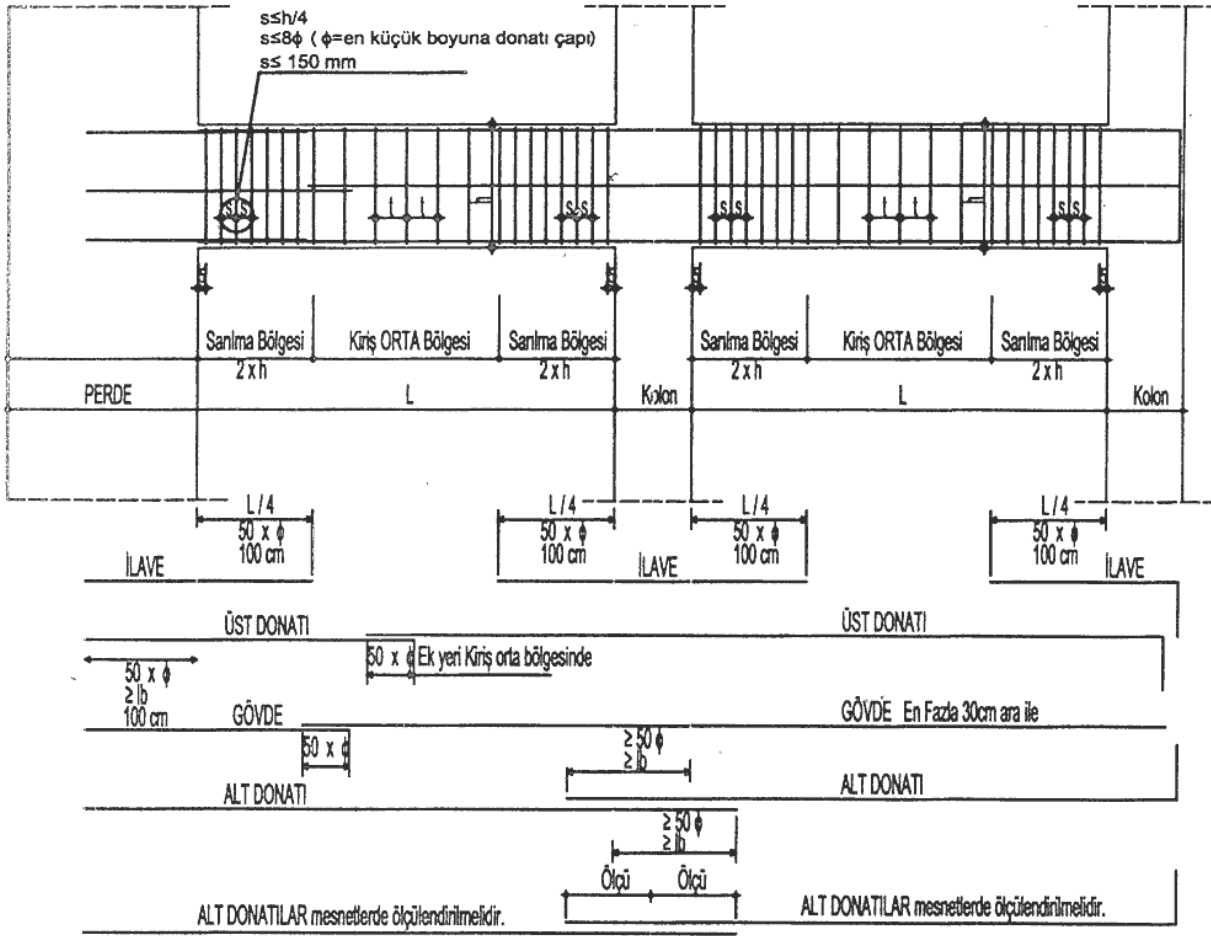
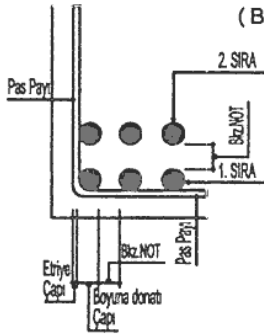


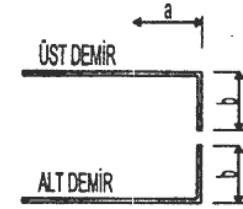
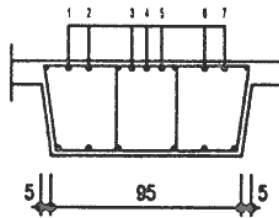
# KİRİŞ DONATISI YERLEŞİM DETAYI



NOT: Boşluk en az boyuna donatı çapı kadar ve 2.5'den az olamaz  
(Boşluk az ise boyuna donatı ikinci sıraya konur)



İlave donatı yerleşimi



$$(a+b) \geq lb$$

$$a \geq 0.4 lb$$

$$b \geq 12 \phi$$

NOT: Kiriş paftalarında farklı kiriş genişliklerinde en fazla ilave donatı olan kesitler tipik kesit olarak verilecektir.

Kenetlenme ( $lb$ ) mesafeleri

$$lb = \left( 0,12 \times \frac{f_{yd}}{f_{ctd}} \right) \geq 20 \phi$$

BETON	C16	C20	C25	C30	C35
BC I	49 $\phi$	44 $\phi$	40 $\phi$	36 $\phi$	33 $\phi$
BC III	47 $\phi$	42 $\phi$	38 $\phi$	35 $\phi$	32 $\phi$